

ANGOLA

El último secreto de África

Del 27 de septiembre al 08 de octubre de 2024

Viaje de autor en grupo reducido y con acompañante

*Campamentos móviles
privados en el sur*

*En busca de tribus himba,
muila, hakaonas y twa*

*Dunas que llegan al mar
en el P.N. de Iona*

ANGOLA

El último secreto de África

Angola está situada en la costa occidental del África Austral. Limita al norte y noreste con la República Democrática del Congo, al sureste con Zambia y al sur con Namibia. En el Oeste tiene una costa de 1.650 Km. sobre el Océano Atlántico. En el Norte posee el enclave de Cabinda situado entre los dos Congos y el océano.

La lengua oficial es el portugués. Se hablan, además, **otras más de 40 lenguas**, la mayoría de origen *bantú*.

Angola, con su **riqueza natural, petróleo y diamantes**, atrae a miles de viajeros de negocios y expatriados. Se trata de una respuesta natural a las necesidades de una de las economías de más rápido crecimiento del mundo.

El país sufrió la guerra más larga y sanginaria de todos los tiempos tal y como refleja el gran Kapuscinski en *Un día más con vida*, el más personal y literario de sus libros.

Si a eso le unes décadas de severa política de visados, tasas exorbitantes y duras advertencias desaconsejando su visita, el resultado es uno de esos **pocos rincones que quedan en el mundo por descubrir**.

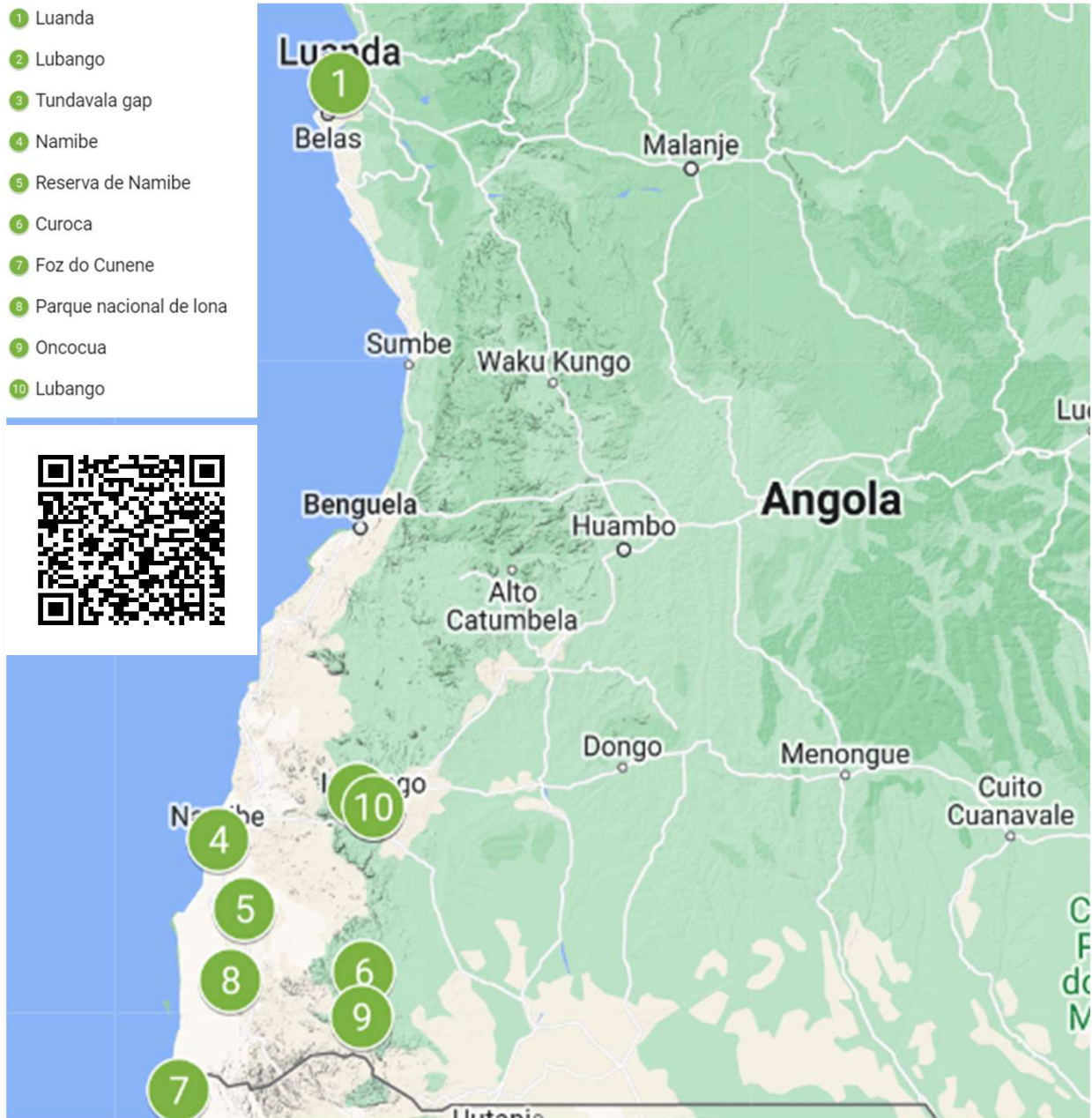
Un tesoro olvidado lleno de **naturaleza virgen** con Parques Nacionales y con una **riqueza étnica** solamente comparable al Valle del Omo en Etiopía.

Las provincias del **Huila, Namibe y Cunene** serán el foco de esta aventura nómada que todo amante de las tribus debe contar en su haber.

¿Listo para comenzar tu gran aventura?

ANGOLA

- 1 Luanda
- 2 Lubango
- 3 Tundavala gap
- 4 Namibe
- 5 Reserva de Namibe
- 6 Curoca
- 7 Foz do Cunene
- 8 Parque nacional de Iona
- 9 Oncocua
- 10 Lubango



Itinerario y vuelos

Participantes

Mínimo: 8 personas

Máximo: 13 personas

Duración

13 días

Plan de vuelos

27 SEPTIEMBRE

Barcelona - Lisboa 11.25 / 12.25 (TAP)

Lisboa - Luanda 14.25 / 22.00 (TAP)

29 SEPTIEMBRE

Luanda - Lubango 12.50 / 14.25 (TAAG)

07 OCTUBRE

Lubango - Luanda 15.05 / 16.40 (TAAG)

08 OCTUBRE

Luanda - Lisboa 08.55 / 16.45 (TAP)

Lisboa - Barcelona 19.00 / 21.50 (TAP)

Itinerario

27.09. Barcelona - Lisboa - Luanda

28.09. Luanda

29.09. Luanda - Lubango

30.09. Lubango - Namibe

01.10. Namibe - Tombua

02.10. Tombua - Foz Do Cunene

03.10. Foz Do Cunene - Iona

04.10. Iona - Oncocua

05.10. Oncocua

06.10. Oncocua - Lubango

07.10. Lubango - Luanda

08.10. Luanda - Lisboa - Barcelona



Itinerario detallado

Viernes 27 de septiembre. BARCELONA – LISBOA – LUANDA

Presentación en el aeropuerto de Barcelona, mostradores de TAP, 2 horas y media antes de la salida del vuelo.

Encuentro con el guía acompañante de Ferrer & Saret.

Trámites de facturación y salida en vuelo regular, destino Luanda, con escala en Lisboa

11.25 Salida del Vuelo Barcelona-Lisboa

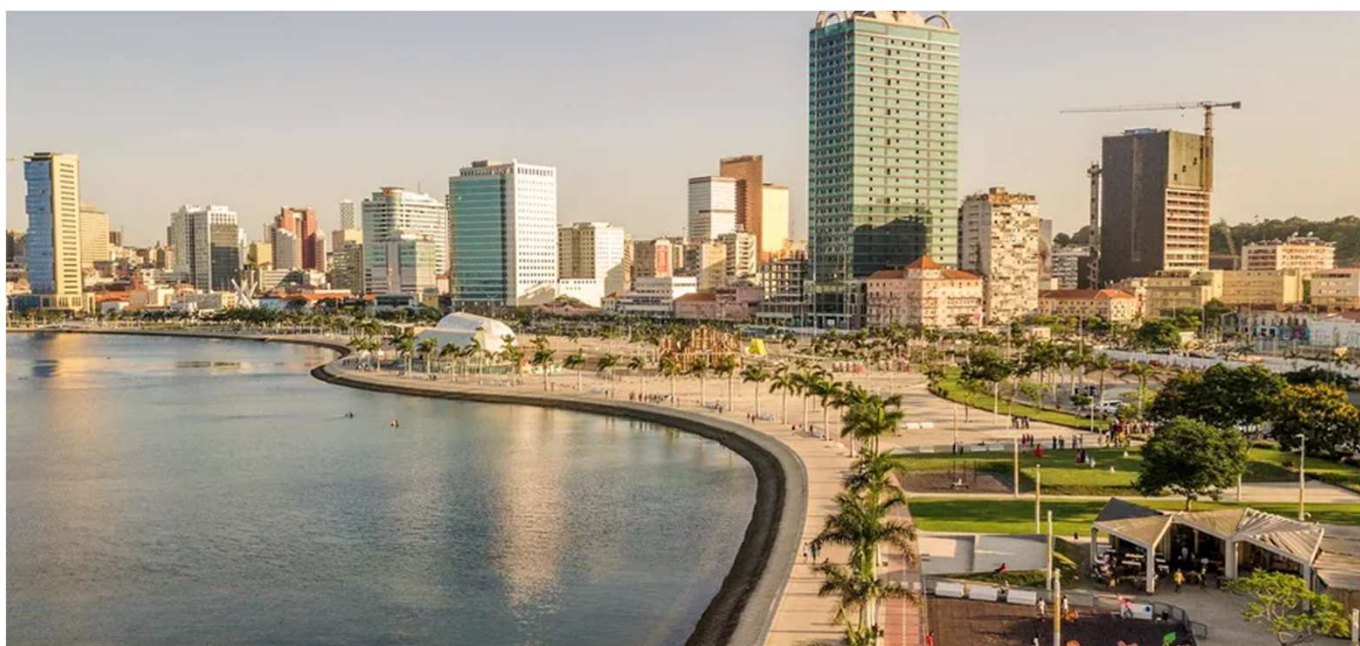
12.25 Llegada a Lisboa

14.25 Salida del vuelo Lisboa-Luanda

Llegada al aeropuerto de Luanda a las 22:00h.

Trámites de inmigración y recogida de equipajes

Traslado al Hotel Intercontinental 4*



Sábado 28 de septiembre. LUANDA

Pensión completa

Desayuno.

Recepción en la sala de llegadas por parte del corresponsal para iniciar la **visita panorámica de Luanda**. Esta visita incluye la Fortaleza de San Miguel, el Marginal, la zona de puerto de Luanda, el Palacio de Ferro de Gustave Eiffel y la Cidade Alta, donde se encuentra la "Casa Blanca" de Angola.

Luanda, una ciudad en constante cambio, ofrece mucho a los visitantes: desde muestras de arquitectura colonial y una cultura musical diversa hasta un ambiente de playa fantástico y deliciosos platos de pescado a la parrilla.

La provincia de Luanda ofrece a los visitantes una buena muestra de la Angola urbana, una mezcla de cultura portuguesa y africana. Pero, también puede ser un gran lugar en el que comenzar su viaje para descubrir las numerosas maravillas naturales del país. Angola tiene 1 600 km de costa, con hermosas playas desiertas, selvas tropicales, sabanas y un desierto en el sur, además de un clima extraordinario durante todo el año.



El casco antiguo de Luanda se remonta al siglo XVI, cuando los portugueses llegaron por primera vez y se asentaron. Permanecieron durante cuatro siglos, y su influencia es profundamente palpable.

Puede viajar en el tiempo a la Luanda de tiempos coloniales, visitando monumentos como el Palacio de Hierro, que se cree fue diseñado por Gustave Eiffel, o por alguien cercano a él. También se puede visitar la Catedral barroca de la Sé, otra de las construcciones más antiguas de la ciudad. La fortaleza de São Miguel, erigida en la ladera del monte São Paulo, es la más antigua de Angola y, por supuesto, merece una visita.

Se realizarán varias paradas fotográficas durante la ruta.

Almuerzo en restaurante local en Luanda.

Tras el almuerzo, traslado al **hotel Interncontinental.**

Cena y alojamiento en el hotel.



Domingo 29 de septiembre. LUANDA – LUBANGO

Media pensión

Desayuno en el hotel y traslado al aeropuerto doméstico de Luanda.

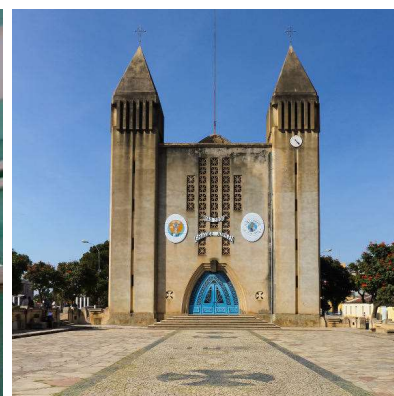
A las 12.50h salida del vuelo de la compañía TAAG, de Luanda a Lubango (duración 1h35')

Llegada a Lubango a las 14.25, donde los guías se reunirán con nosotros y nos llevarán a registrarnos en **Pululukwa Lodge** (30 min en coche). Estancia en régimen de **Media Pensión**.

Por la tarde, realizaremos una visita panorámica de **Lubango** para conocer la segunda ciudad más grande del país.

Lubango se encuentra situada en medio de montañas de más de 1.700m de altura. Es una ciudad enclavada en un entorno verde de altura. Después de que colonizadores portugueses provenientes de Madeira formaran este asentamiento, recibió el nombre de un antiguo jefe tribal llamado Lubango. En época colonial llamaron la ciudad Sá da Bandeira pero más tarde con la independencia, volvieron a cambiarle el nombre. Conserva todavía antiguos edificios coloniales, como uno de los primeros cines de África.

Cena y alojamiento en Pululukwa Lodge.



Lunes 30 de septiembre. LUBANGO – NAMIBE

Pensión Completa

Tras el desayuno, partiremos en un trayecto de 30 minutos por la cordillera de Chela para visitar el **mirador de Tundavala**, que domina el suelo del desierto de Namibe hacia el oeste. Un auténtico espectáculo para la vista, pues su enorme fisura volcánica forma una brecha que separa Lubango de Namibe. Las vistas del valle en el horizonte, rodeado de enormes formaciones rocosas, impactan a todos los visitantes, pues es un bellissimo paraje natural obligatorio de visitar.

Regresamos por la cordillera, y pasamos por el lado occidental de Lubango para subir a la cordillera de camino a Namibe.

Una vez alcanzada la cima de la cordillera, abandonamos la carretera principal para visitar estatua de **Christo Rei**, y el **mirador sobre la ciudad de Lubango**.

Desde aquí continuamos hacia el oeste y pasamos por la villa histórica de Humpata, donde los bóers sudafricanos de Dorsland vivieron unos años en el siglo pasado.

En lo alto de la escarpa visitamos el mirador sobre el **puerto de montaña de Leba** antes de descender por el mismo.





Una vez que lleguemos al fondo del paso, continuaremos adentrándonos en el **desierto de Namibe** y experimentamos el cambio de vegetación, hasta llegar a la zona costera donde existe muy poca vegetación. *(De Cristo Rei a Namibe hay unas 2,5 horas en coche).*

Continuamos por el pueblo de Namibe hacia un restaurante situado en la playa donde disfrutaremos del **almuerzo**.

Después del almuerzo podemos visitar la **ciudad de Namibe** para ver la arquitectura colonial portuguesa.



La región de Namibe, que se extiende desde Angola hasta el desierto de Kalahari en Sudáfrica, es un lugar de ensueño turístico con 2.000 kilómetros de costa. La palabra Namib significa enorme, y las playas de Namibe se ajustan perfectamente a esta característica

El clima de la provincia es ideal para disfrutar de las playas, descubrir sus grutas y cuevas, o divertirse en sus dunas infinitas. Encantos que lleva a que mucha gente, ajena a la cultura bantú y africana, acuda a los mares de Namibe para sentir una paz indescriptible.

Después de la visita de la ciudad, traslado y check in al **hotel Chik Chik**.

Los guías nos llevarán a **cenar a un restaurante** local frente a la playa en la marginal.

Tras la cena, traslado de regreso al hotel.



Martes 1 de octubre. NAMIBE – TOMBUA**Pensión completa**

Desayuno en el hotel y salida con los guías en dirección sur hacia la antigua población pesquera de Tombua (cuyo nombre colonial era Porto Alexandre).

Durante el camino podremos encontrarnos con las **Welwitchias Gigantes**.

La Welwitschia es una planta desértica prehistórica y endémica del desierto de Namib. que crece de un tronco grueso escindiendo dos únicas hojas de crecimiento continuo,



En ruta veremos también las formaciones rocosas de **Colinas de Curoca**. Y desde allí nos acercaremos a visitar las plantaciones y jardines de la gente de Curoca.

Visitaremos también **Arco**, una formación rocosa cuyo nombre hace referencia a su forma, y que se encuentra al límite de un lago

COLINAS DE CUROCA

Las **Colinas do Curoca** son, sin duda, una de las maravillas naturales más bellas de Angola.

Las colinas de Curoca, también conocidas como el "Valle de los Espíritus", son un paraje único, tranquilo y aislado entre las ciudades de Namibe y Tombwa.

La belleza y grandeza de las hermosas colinas, son uno de los principales atractivos turísticos de esta parada. Las gigantescas torres esculpidas por la naturaleza, oscilan los 25 metros de altura. Esculpidos durante siglos por la acción de los vientos, los monumentos rocosos tiñen la región de bellos tonos rojizos y producen gigantescos restos en el suelo del desierto.

La experiencia de estar allí, sintiendo y respirando semejante obra maestra de la naturaleza, es tan grandiosa como el propio paisaje.

En tiempos pasados, estos valles servían de escondite a los habitantes locales ante la presencia de invasores. Los sonidos producidos por los vientos en aquel lugar y los cantos entonados por estas gentes, así como la práctica de creencias y rituales mantenían alejados a los enemigos.



COLINAS DE CUROCA



ARCO



Seguiremos nuestra ruta hasta llegar a **Tombua**, donde pararemos para **almorzar**.

Tombua es una localidad del Municipio de Tombua, En la época colonial se llamaba Porto Alexandre. Su actual nombre proviene del nombre que le dan los locales a la planta *Welwitschia mirabilis*, endémica del desierto del Namib, donde está ubicada la ciudad.

Está situada a 93 km al sur de la ciudad de Namibe. Principalmente, su economía está basada en la actividad pesquera y sus derivados.



Continuamos después del almuerzo hasta las puertas de entrada del **Parque Nacional de Iona**, cerca de Tombwa, y conduciremos por el desierto y las dunas bajas hasta nuestro primer **campamento móvil en las dunas**.

Disfrutaremos de la puesta de sol y de la **cena en el campamento** en el desierto,

Tras un día explorando la región, disfrutaremos de una deliciosa cena bajo el cielo estrellado, escuchando el suave psiturismo de los árboles y los sonidos del anochecer, la perfecta sinfonía celestial de la naturaleza.

Las comidas se preparan con ingredientes sanos y la mayoría de los productos frescos se adquieren en las comunidades que visitamos, según la disponibilidad y las necesidades. Las comidas más frecuentes en Angola, son elaboradas a base de pescado y arroz, algo de maíz y mandioca. Muchos platillos típicos se basan en arroz con vegetales, maíz y cordero.

Dormir en el desierto es una de esas experiencias que debes vivir una vez en la vida. Paisajes de cuento que hacen que la experiencia sea completamente inolvidable.



ANGOLA

El último secreto de África

ferrer & saret
Signature



Miércoles 2 de octubre . TOMBUA – FOZ DO CUNENE

Pensión completa

Desayuno en el campamento y **salida por las dunas** en dirección al mar.

En el camino pasaremos por las hermosas lagunas frente a **Ilha dos Tigres**, que se conoce como los riscos. Esta zona sólo se puede cruzar unos pocos días al mes cuando la marea es baja. Si el mar está demasiado agitado, tomaríamos una ruta alternativa por el interior del parque de Iona.

Durante la ruta, parada para el **almuerzo**.

Continuaremos por la playa y por las dunas hasta el **río Cunene**, donde acamparemos junto al río, a unos 30km de Foz do Cunene. **Cena** y alojamiento en el campamento móvil.

El río Cunene al norte de Namibia se extiende a lo largo de 325 kilómetros del borde con Angola. Mutando entre cascadas atronadoras y rápidos de aguas blancas y furiosas hasta pozos con aguas tranquilas y corrientes pacíficas, el río deambula a lo largo de un paisaje que atrae una variada vida salvaje a sus bancos.



ANGOLA

El último secreto de África

ferrer & saret
Signature



Jueves 3 de octubre. FOZ DO CUNENE – IONA

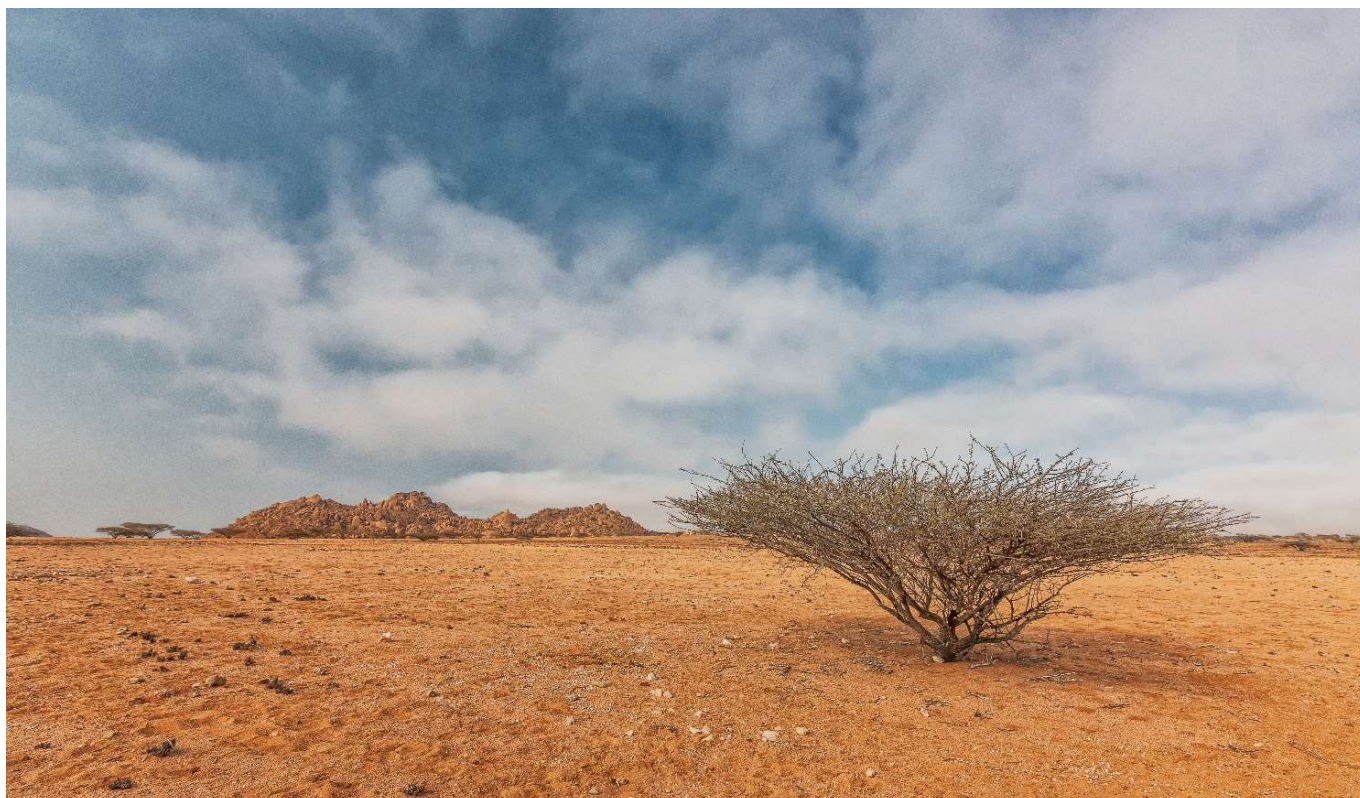
Pensión completa

Por la mañana, tras el desayuno, partimos hacia nuestra próxima odisea, dejando sólo huellas tras de sí. Conduciremos desde nuestro campamento en las dunas hasta un mirador del río Cunene, antes de continuar hacia **Espinheira**, la base operativa del Parque Nacional.

Espinheira es también el nombre de un curioso árbol seco de grandes dimensiones que crece en medio del parque Nacional.

El parque Nacional de Iona está dentro de una zona compartida entre Angola y Namibia, a unos 200 kilómetros de la ciudad de Namibe. Es uno de los lugares más impresionantes para visitar. Aquí podrá disfrutar de una impresionante variedad de formaciones rocosas, de parajes desérticos, y de una flora impresionante.

A partir de aquí seguiremos en coche hacia **Vila Iona**, donde empezaremos a escalar el escarpe hacia el Este.





Continuaremos en ruta hacia el Este, pasando por paisajes remotos pero maravillosos.

El **almuerzo** será en ruta.

Las provincias de Kunene (Cunene) y Namibe en el sur de Angola albergan muchos grupos étnicos. Uno de los grupos más destacados de la zona, los **Ovahimbas** (o himbas), también se encuentra más al sur, en Namibia.



Merece la pena visitar a las hermosas "mujeres rojas", resultado de aplicar "otjize" (una mezcla de manteca, ocre rojo molido y resina local aromática) en todo el cuerpo. El peinado de las jóvenes trata de dos trenzas en la frente, mientras que los hombres solteros se peinan con una trenza detrás de la cabeza.

Los Himba mantienen su tradición intacta pese a que han sobrevivido a varios conflictos bélicos a lo largo de la historia. Su economía se sigue basando en el ganado, principalmente vacuno, cuyo valor no es solamente económico, sino también social y religioso. Son el único grupo de nativos de Namibia que aún conserva el original estilo de vida que tenía hace algunos siglos. El jefe de cada tribu es además su líder espiritual. Se permite la poligamia; sin embargo, el máximo de tiempo que un hombre puede pasar con la misma esposa sin atender a otra es dos noches.



ANGOLA

El último secreto de África

ferrer & saret
Signature



Tras el **almuerzo**, nos desplazaremos a una zona cercana a una **aldea Ovahimba**, donde se montará el campamento móvil para pasar la noche.

Cena y alojamiento en el campamento.



Viernes 4 de octubre. IONA – ONCOCUA – CUROCA

Pensión completa

Por la mañana desayuno en el campamento y conduciremos por el área Ovahimba hacia **Oncocua**, la villa administrativa de la provincia de Cunene.

Oncócuá, tiene 7.998 km² y unos 56 mil habitantes. La palabra "curocas", es una palabra que define la geografía más que la etnia. Son varios los pueblos que conviven a lo largo del río Curoca.

Durante toda la jornada visitaremos varias **aldeas Ovahimbas**.

Iremos al siguiente campamento para el **almuerzo** y, por la tarde, nos acercaremos a una **aldea Ovahakaona**, para interactuar con ellos y aprender más sobre su cultura.

Otro grupo étnico que guarda ciertas similitudes con los himbas es la tribu Ovahakaona, a menudo llamada himbas negros. Las mujeres también se cubren el cuerpo con una mezcla de ceniza, ocre y grasa que da a su piel un color negro-cobre único. Las mujeres OvaHakaona se peinan el pelo de forma muy distinta a los Himbas, utilizando estiércol de vaca, grasa y hierbas para moldearlo. Mientras que las jóvenes llevan largas rastas, las casadas suelen llevar "Kapapo", un tocado de cuero que parece un peluquín.



El *Kapapo* se adorna con cuentas de colores y pequeñas piezas de metal, a menudo de materiales de desecho como latas de refresco (la lata roja de Coca-Cola es muy popular). A las mujeres y niñas les gusta adornarse con pulseras en los tobillos que decoran hábilmente con formas geométricas o de animales. Tradicionalmente, estas pulseras se hacían con cuernos de vaca, pero hoy en día se utilizan tubos de plástico blancos o azules.



Las mujeres y niñas Hakaona disfrutan cantando y bailando, lo que es un placer para la vista. Animar a las más jóvenes a actuar y se sienten orgullosas de ellas por hacerlo.

Alojamiento y cena en el campamento móvil.



Sábado 5 de octubre. CUROCA

Pensión completa

Temprano por la mañana, tras un café y té rápidos, nos dirigiremos a una **aldea Ovatwa** para conocer la cultura de esta tribu minoritaria y marginalizada, que se cree que fue la primera que habitó en el Sur-Oeste de Angola, junto con los San (pueblo con el que están emparentados).

Esta tribu ha habitado la zona durante mucho más tiempo que otros grupos más numerosos y/o conocidos. La vida de los OvaTwa es aún más difícil que la de otros grupos étnicos, ya que no poseen ganado, lo que es equivalente a la moneda para el estilo de vida tribal.

Los OvaTwa sobreviven principalmente como cazadores-recolectores, aunque algunos hombres son grandes herreros y ganan dinero fabricando puntas de flecha, herramientas agrícolas y brazaletes para otras tribus. Las mujeres OvaTwa también fabrican muñecas para jugar e intercambiar con otras tribus o venderlas a los visitantes si tienen suerte.



Regresaremos de vuelta al campamento para desayunar. De camino, pararemos en un **mercado local** al que acuden varias tribus a buscar provisiones.

Tiempo libre en un área sombreada del campamento, ubicado en una zona de paso de tribus, por lo que es habitual recibir visitas de pueblos tribales que habitan en la zona.

Almuerzo en el campamento.

Por la tarde visitaremos otra **aldea Ovahakaona** donde tendremos un tiempo para interactuar con ellos.

Regreso al campamento para la **cena** y alojamiento en el campamento móvil.





Domingo 6 de octubre. CUROCA – CAHAMA – LUBANGO

Pensión completa

Salimos después de un desayuno temprano hacia **Cahama**. La ruta es de unos 60 km de grava y luego de asfalto todo el camino a Cahama (3 horas de conducción en total).

En el camino visitamos una aldea **Ovadhimba** cerca de la carretera.

Desde Cahama continuamos por la carretera asfaltada hacia Lubango (2 horas en coche).

Paramos en el **mercado de Chibia** para ver al pueblo tribal **Ovamwila**, situado en Huila, donde aprenderemos más sobre la cultura de esta tribu que forma parte del grupo Nyaneka Nkhumbi.

En la provincia de Huila, es donde reside la colorida tribu OvaMwila (Mwila, Muila). Los OvaMwila son uno de los pocos grupos étnicos que no se dispersaron fuera de Angola debido a guerras, sequías o invasiones. No cabe duda de que el estilo de las mujeres Mwila es llamativo. Su cabello está cubierto con una pasta roja hecha de piedra roja triturada llamada "óncula" y una mezcla de aceite, corteza de árbol, estiércol de vaca y hierbas. Con trenzas, como los himbas, su cabello también está decorado con cuentas y conchas.



Sin embargo, a diferencia de los himbas, el número de trenzas, llamadas "nontombi", generalmente entre cuatro y seis, indica si han alcanzado la madurez, mientras que tres trenzas indican la muerte en su familia. Las mujeres también son famosas por sus collares, que son centrales y significativos ya que cada período de su vida corresponde a un tipo específico de collar.



Continuamos hasta Lubango (30 min), donde **almorzaremos**.

Después del almuerzo, check in en **Pululukwa Lodge** donde tendremos la tarde libre para descansar después de la aventura por el sur del país.

Para quien lo desee, traslado a Tundavala (30 minutos) para ver el atardecer (las condiciones de luz son fantásticas para los amantes de la fotografía).

Cena en el lodge

Alojamiento en **Pululukwa Lodge**.



Lunes 7 de octubre. LUBANGO – LUANDA**Media Pensión**

Desayuno en el hotel.

Mañana libre. Los guías pueden llevarlos a pasear por la ciudad de Lubango , o a visitar más gente Ovamwila en una aldea a situada a 1 hora de Lubango.

Almuerzo en un restaurante local de Lubango y, a continuación traslado al aeropuerto.

A las 15.05 vuelo de TAAG de Lubango a Luanda (duración 1h 35').

Llegada a Luanda a las 16.40.

Traslado privado al **Hotel Intercontinental** para el check in.

Resto de la tarde y cena libres (los guías podrán recomendar y reservar restaurantes para la cena en Luanda).



Martes 8 de octubre. LUANDA – LISBOA - BARCELONA

Desayuno

Desayuno en el hotel.

Traslado al aeropuerto de Luanda.

A las 08.55h vuelo Luanda-Lisboa, llegada a Lisboa a las 16.45h

A las 19.00h salida del vuelo Lisboa Barcelona con llegada a las 21.50h.



Hoteles y alojamientos

Hotel Intercontinental, Luanda



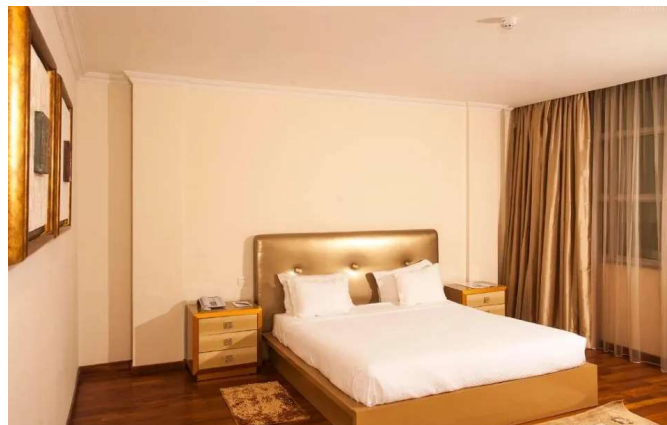
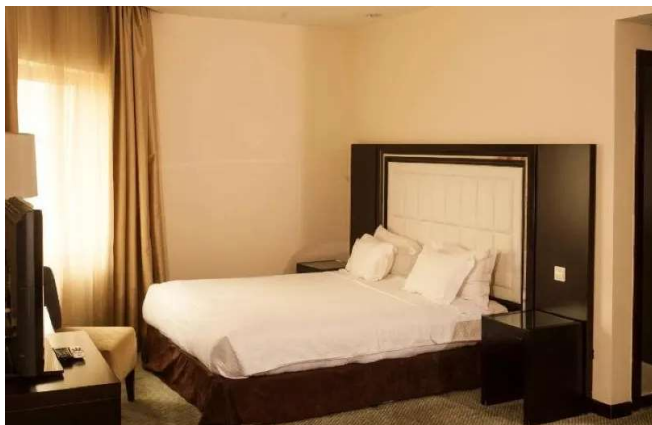
Hoteles y alojamientos

Pululukwa Lodge, Lubango



Hoteles y alojamientos

Hotel Chik-Chik, Namibe



Hoteles y alojamientos

Campamento móvil



Hoteles y alojamientos

Campamento móvil



Precio y condiciones

Precio por persona en habitación doble:

- Grupo desde 10 participantes: **6.870 €**

- Grupo de 7 participantes: **8.100 €**

Suplemento habitación individual: 895 €

Suplemento Clase Business: A consultar

Servicios incluidos:

- Todos los vuelos (nacionales e internacionales) con las compañías TAP y TAAG Angolan Airlines en clase economy.
- Tasas aéreas y/o de aeropuerto (sujetas a confirmación en el momento de la emisión de billetes)
- Precios billetes aéreos sujetos a disponibilidad al momento de hacer la reserva
- Asistencia y traslados privados con guías de habla portuguesa y/o inglesa.
- Vehículos Land Cruiser del 29 de septiembre al 7 de octubre
- Alojamiento en los hoteles y campamento móvil mencionados en el programa.
- Todos los desayunos, comidas y cenas, a excepción de la comida del 29 de Septiembre y la cena del 7 de octubre.
- Bebidas incluidas durante las 5 noches de campamento móvil.
- Todas las visitas, excursiones y actividades con entradas según detallados en el itinerario.
- Permisos fotográficos y pagos/ofrenda para las tribus
- Guía acompañante de FERRER & SARET desde Barcelona.
- Seguro de asistencia en viaje y gastos de cancelación.
- Documentación de viaje.

SEGURO DE VIAJE:

- FERRER&SARET suscribe para cada viajero una póliza de seguro de ASISTENCIA viaje, que incluye la cobertura de los gastos de cancelación. Lean detenidamente los riesgos cubiertos y sumas aseguradas por la póliza.

Servicios NO incluidos:

- Cualquier gasto personal como llamadas telefónicas, lavandería, minibar, bebidas en las comidas y cenas (excepto las del campamento), etc.
- Propinas
- Visado para Angola (actualmente los españoles NO necesitan visado para viajar a Angola)
- Todo aquello no mencionado en el apartado anterior como incluido

Inscripciones y reservas

Contacto

Directamente en nuestras oficinas en el horario habitual: C/París 207, 08008 Barcelona

Por vía telefónica: 93 217 83 00

Se puede solicitar la plaza vía e-mail en: Departamento grupos - fsgrupos@ferrerysaret.es

Condiciones de reserva

- En el momento de la inscripción al viaje, se abonará la cantidad de **2.500 €** por persona en concepto de depósito.
- Deberán de hacernos llegar copia del DNI y del pasaporte original con vigencia mínima de 6 meses a partir de la fecha de regreso para realizar un escaneo.
- Ninguna inscripción será considerada válida hasta no formalizar estos requisitos.
- El pago final del viaje se realizará 45 días antes de la salida.

NOTA: Este viaje tiene su salida desde Barcelona, para salidas desde otras ciudades rogamos consulten.

Precio y condiciones

PASAPORTE Y VISADOS

Para viajar a Angola se necesita el pasaporte con 6 meses de vigencia desde la salida del país.

Actualmente, los ciudadanos con nacionalidad española NO necesitan visado para viajar a Angola.

CONDICIONES DE FUERZA MAYOR

Aunque es nuestro deseo absoluto el cumplimiento del viaje tal y como está detallado en el programa, en ocasiones hay condiciones de fuerza mayor que hacen que este pueda sufrir modificaciones.

FERRER & SARET no se hace responsable legal de aquellas condiciones de fuerza mayor ajenas a la organización del viaje que puedan obligar a realizar modificaciones del programa de viaje.

Estas razones y circunstancias de fuerza mayor incluyen posibles situaciones de inseguridad para el viajero, inestabilidad política o violencia, rebeliones o riesgo de rebelión, huelgas, altercados y acciones violentas, decisiones de gobiernos o autoridades locales, problemas técnicos o de mantenimiento relacionados con el transporte, cambios de horarios o rutas de aviación o carreteras, desastres naturales, epidemias, condiciones climatológicas adversas, así como cualquier otra circunstancia que escape al control de FERRER & SARET.

Si debido a circunstancias inusuales de fuerza mayor hubiese que llevar a cabo una cancelación del viaje no existe obligación de indemnización.

El acompañante/jefe de grupo/ experto y/o los guías locales adaptarán el programa en caso de que fuera necesario bajo supervisión de la dirección de FERRER & SARET.

Debido a los efectos de la pandemia gobiernos y proveedores locales, tales como aerolíneas, agencias corresponsales, hoteles o restaurantes pueden tomar decisiones repentinas y unilaterales que afecten a los servicios contratados y detallados en este programa. FERRER & SARET se reserva por tanto el derecho de realizar cambios en el programa de viaje, tales como su fecha, itinerario de vuelo, compañía aérea, itinerario de viaje en destino, alojamientos, visitas y actividades.

La inscripción en este viaje implica la aceptación del cliente de las condiciones de contratación anteriormente expuestas.

RESUMEN DE LAS CONDICIONES GENERALES

Viaje sujeto a las condiciones establecidas en el Real Decreto Legislativo 1/2007, de 16 de noviembre

Depósito y pago: En el momento de la confirmación de compra por parte del cliente, este deberá abonar la suma establecida como depósito. El pago del resto del viaje se efectuará como máximo 45 días antes del inicio del viaje.

Resolución del contrato por parte de la agencia: La agencia podrá resolver el contrato y aplicar las reglas establecidas para el desistimiento antes de la salida si el consumidor no realiza cualquiera de los pagos previstos en los apartados anteriores en el plazo que corresponda.

Modificaciones: Las prestaciones que integran el contrato de viaje combinado resultan de la información proporcionada al consumidor en el folleto o programa, así como de las indicaciones relativas a esta información que se hayan realizado al confirmar la reserva. No obstante, la agencia organizadora se reserva la posibilidad de modificar la información contenida en el folleto antes de la perfección del contrato. Para su validez, los cambios en dicha información se tienen que haber comunicado claramente por escrito al consumidor

Precio y condiciones

Revisión del precio: El mantenimiento del precio y del itinerario expresado en el presente presupuesto viene condicionado por la disponibilidad y coste de los servicios que lo componen en el momento en que el cliente nos solicite la reserva en firme, de tal manera que el precio definitivo o algún punto del itinerario puede variar hasta el momento en que el cliente solicite la formalización de la reserva y reconfirmemos los servicios y su coste con los proveedores. Una vez efectuada la reserva en firme por el cliente y confirmados los servicios y su precio por parte de la agencia, éste sólo podrá ser revisado hasta 21 días naturales antes de la fecha de la salida en el caso que haya variaciones en el coste de los transportes (incluido el precio del carburante), en las tasas o impuestos referentes a determinados servicios (como los de aterrizaje, embarque o desembarque en puertos y aeropuertos) y en los tipos de cambio aplicados al viaje.

Cesión de la reserva: El cliente podrá ceder su reserva a una persona que reúna todas las condiciones requeridas en el contrato. La cesión deberá comunicarse a la Agencia con una antelación mínima de 7 días naturales antes del inicio del viaje y sólo podrá repercutirse al viajero, los costes efectivamente soportados a la causa de la cesión. En todo caso, el cliente y la persona a quien haya cedido la reserva responden solidariamente ante la Agencia del pago del resto del precio, así como de cualquier comisión, recargo y otros costes adicionales que pudieran derivarse de la cesión.

Nota: los vuelos y los seguros de viaje no podrán cederse debido que se realizan a título nominativo.

Resolución del contrato por parte del cliente: El viajero, en cualquier momento antes del inicio del viaje, puede resolver el contrato debiendo abonar una penalización que equivaldrá al precio del viaje combinado menos el ahorro de costes y los ingresos derivados de la utilización alternativa de los servicios de viaje. En todo caso, los gastos de cancelación no superarán el importe total del viaje.

TRATAMIENTO DE DATOS PERSONALES

De acuerdo con Reglamento (UE) 2016/679 del Parlamento Europeo y del Consejo, de 27 de abril de 2016 (RGPD), el cliente acepta que los datos personales que informa en este documento, así como los que puedan ser facilitados en el futuro para el mismo fin, sean recogidos y tratados por la agencia FERRER & SARET. Dichos datos han sido recogidos por la agencia con la finalidad de facilitarle la información precontractual de acuerdo con Ley General para la Defensa de los Consumidores y Usuarios y otras leyes complementarias.

El tratamiento de sus datos personales se efectúa legítimamente de acuerdo con los artículos los artículos del RGPD:

6.1. a El cliente dio su consentimiento para el tratamiento de sus datos personales para uno o varios fines específicos.

6.1. b El tratamiento es necesario para la ejecución de un contrato en el que el interesado es parte o para la aplicación a petición de este de medidas precontractuales.

El afectado podrá ejercitar los derechos reconocidos en el RGPD y, en particular, los de acceso, rectificación, cancelación y oposición a través de un escrito que podrá dirigir a la sede social de la Agencia en la dirección indicada, con la referencia "Protección de Datos".

Conservación de los datos: Mantendremos su información personal mientras exista una relación contractual, pre-contractual y/o comercial con usted, o mientras usted no ejerza su derecho de supresión, cancelación y/o limitación del tratamiento de sus datos.

ferrer & saret
Signature