

ANTÁRTIDA

Viaje a los confines de la Tierra

Del 18 al 27 de enero de 2025

Viaje de autor en grupo reducido y con acompañante



La emoción indescriptible de llegar a lugares vírgenes y remotos

*Enero, el mejor mes.
Clima favorable, días largos, emociones únicas.*

Embarcación estrenada en 2024 y de solo 138 pasajeros.

ferrer & saret
Signature

ANTÁRTIDA
Viaje a los confines de la Tierra

Durante décadas, reducto de investigadores e intrépidos aventuremos. Hoy lugar misterioso y cautivador accesible a unos pocos privilegiados.

¿Qué? Navegar por las aguas de la Antártida es una experiencia vital. Desde cubierta contemplas las formas imposibles de los icebergs. Más tarde, la majestuosa cola de una ballena parece saludarte. En zodiac te aproximas a tierra firme donde los pingüinos parecen observar fascinados. De regreso a bordo, más paisajes insólitos, inhóspitos, apenas explorados. Y cuando tus ojos han llegado capturar las imágenes más inolvidables, decides si ir al spa o a la sauna o directamente a degustar un cóctel hasta la hora de la cena.

¿Cómo? El Ocean Explorer es un barco de expedición nuevo y de dimensiones reducidas lo que hace de esta una experiencia más exclusiva. Sus cabinas tienen grandes ventanales e incluso balcón para que tu emoción sea lo privada que desees.

¿Dónde? A lugares que suenan a aventura. De Santiago de Chile volaremos a Punta Arenas en la Patagonia. Y de allí, a la Antártida, a King George Island, cruzando el mítico Pasaje de Drake. Luego, silencio polar, hielo y el espectáculo de la naturaleza frente a ti.

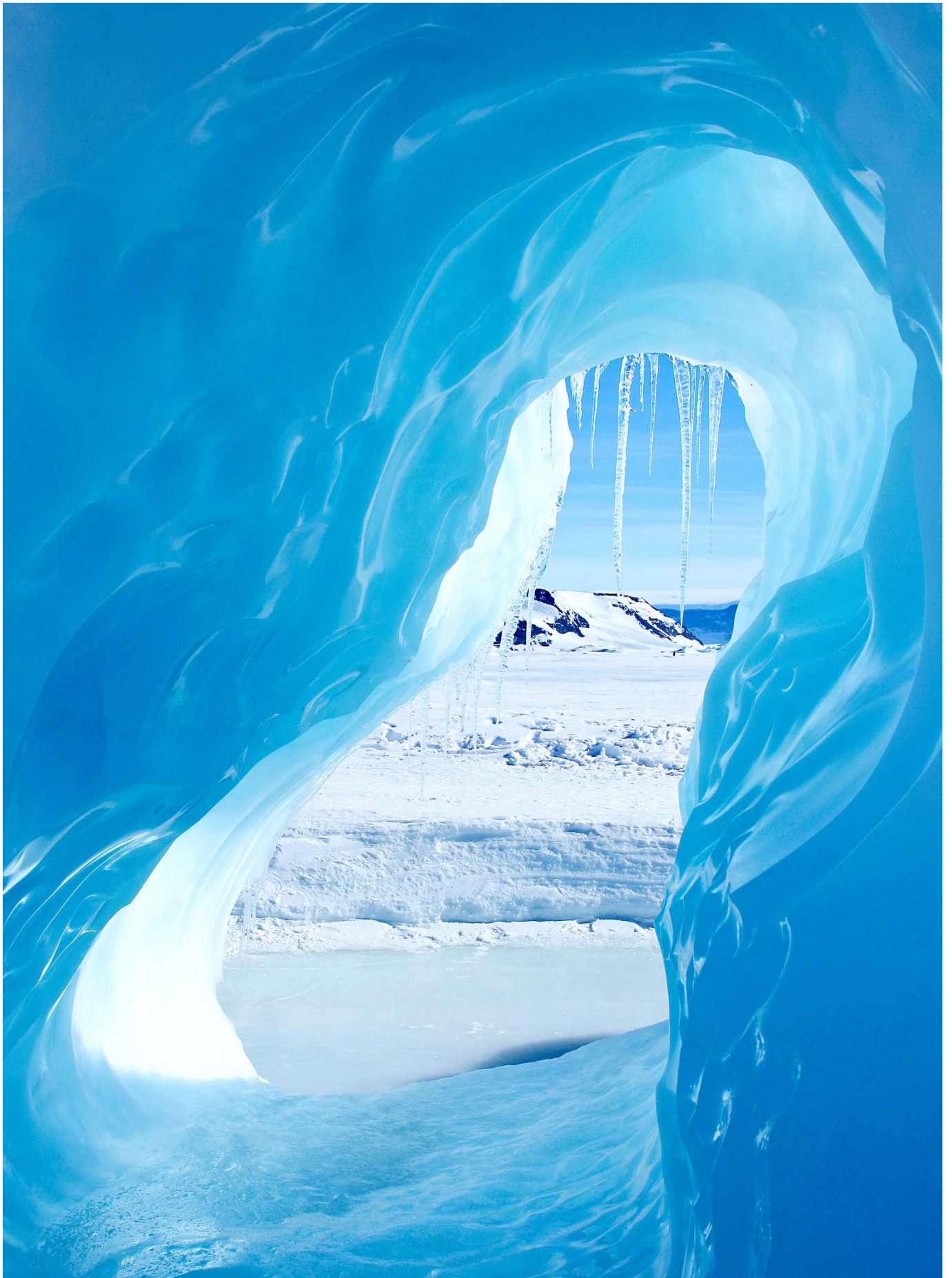
¿Cuándo? Los días navegables en un lugar tan extremo no son muchos. Los ideales aún son menos, muchos menos. Esos días específicos de enero son los que hemos reservado para nuestro grupo de viajeros de Ferrer & Saret.

Embárcate en la aventura de tu vida.

ANTÁRTIDA

Viaje a los confines de la Tierra

ferrer & saret
Signature



Itinerario y vuelos

Participantes

Mínimo: 10 personas

Máximo: 10 personas

Duración

10 días

Plan de vuelo

18 ENERO

IB 2605 Barcelona – Santiago de Chile 10.45 / 21.20

19 ENERO

LA 311 Santiago de Chile – Punta Arenas 13.11 / 17.54

26 ENERO

LA 402 Punta Arenas – Santiago de Chile 08.40 / 12.07

LA 708 Santiago de Chile - Madrid 15.40 / 08.40+1

27 ENERO

IB 409 Madrid– Barcelona 10.30 / 11.45

Itinerario

18.01. Barcelona – Santiago de Chile

19.01. Santiago de Chile – Punta Arenas

20.01. Punta Arenas – King George Island (embarque)

21.01. Antártida

22.01. Antártida

23.01. Antártida

24.01. Antártida

25.01. King George Island (desembarque) – Punta Arenas

26.01. Punta Arenas – Santiago de Chile – Madrid – Barcelona (llegada día 27/01)



MAPA



Itinerario detallado

Sábado 18 de enero. BARCELONA – SANTIAGO DE CHILE

Vuelo con salida de Barcelona destino Santiago de Chile.

Llegada a Santiago de Chile, traslado al hotel Sheraton o similar.



Itinerario detallado

Domingo 19 de enero. SANTIAGO DE CHILE – PUNTA ARENAS

Desayuno y cena

Traslado al aeropuerto de salida de nuestro vuelo con destino **Punta Arenas**, la ciudad más poblada de Patagonia Sur donde no faltan museos, restaurantes y tiendas. A primera hora de la tarde, un representante de Quark se reunirá con nuestros viajeros en el hotel de punto de partida. Se celebrará una cena de bienvenida y se dará la información necesaria para preparar el día del embarque.

Alojamiento en el **Dreams Hotel**.



Itinerario detallado

Lunes 20 de enero. PUNTA ARENAS – KING GEORGE ISLAND (Antártida)

Todo Incluido

Desayuno.

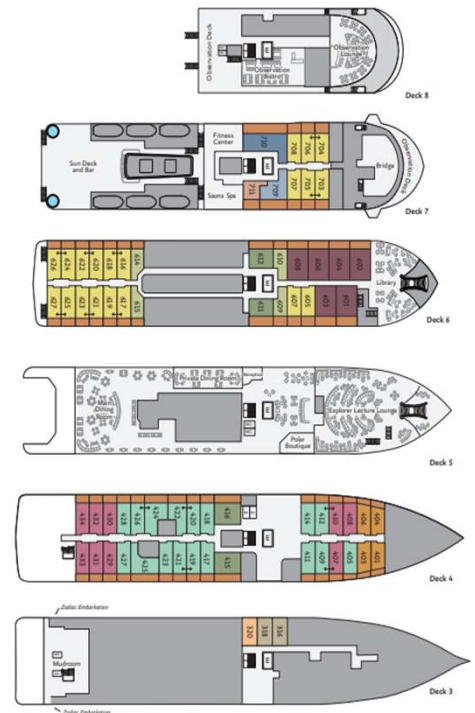
Salimos destino al aeropuerto para tomar el vuelo de Punta Arenas a la Antártida.

Las emociones se disparan pues cruzaremos el legendario Pasaje de Drake en sólo dos horas. La vista de estos espectaculares paisajes antárticos desde el aire es tan impactante que no se olvida jamás. El avión desciende sobre las islas Shetland del Sur. Al llegar a **King George Island** nos espera nuestra embarcación. Después del aterrizaje tomaremos unas lanchas neumáticas hasta el magnífico **Ocean Explorer** para zarpar hacia la Península Antártica.



OCEAN EXPLORER

QUARK EXPEDITIONS



- Owner's Suite
- Junior Suite
- Deluxe Veranda Mid
- Explorer Suite
- Grand Veranda Stateroom
- Deluxe Veranda Fwd
- Studio Veranda Single
- Studio Veranda Stateroom
- Studio Double
- Royal Veranda Stateroom
- Deluxe Veranda
- Studio Single

- ↔ Interconnecting Suites
Accessibility modified cabin; please speak to your travel professional for details
- Balcony

El **Ocean Explorer** es un barco nuevo, moderno y elegante diseñado específicamente para la exploración polar. Es un barco con capacidad para 138 pasajeros. Ha sido diseñado con lo último en tecnología de barcos de expedición. Una de sus características es el ULSTEIN X-BOW®, una innovación en ingeniería marina que garantiza una experiencia de navegación cómoda y fluida gracias al arco invertido.

Amplias cabinas que cuentan con un diseño escandinavo moderno y personalizado. Los huéspedes también pueden disfrutar de su amplio **gimnasio**, de la **sauna** con grandes ventanales y de un **jacuzzi** exterior. El Ocean Explorer ofrece cubiertas exteriores en varios niveles, ideales para la fotografía de larga distancia y la observación de la vida silvestre.

Está equipado con una flota de 15 **zodiacs**, que permiten a los pasajeros aventurarse fuera del barco y llegar a tierra de forma rápida y segura.

Además de las amplias y bien equipadas zonas públicas, el Ocean Explorer es un **barco sostenible** que incluye motores Rolls Royce de bajo consumo de combustible.

Cabina DELUX VERANDA STATEROOM



Zonas Comunes

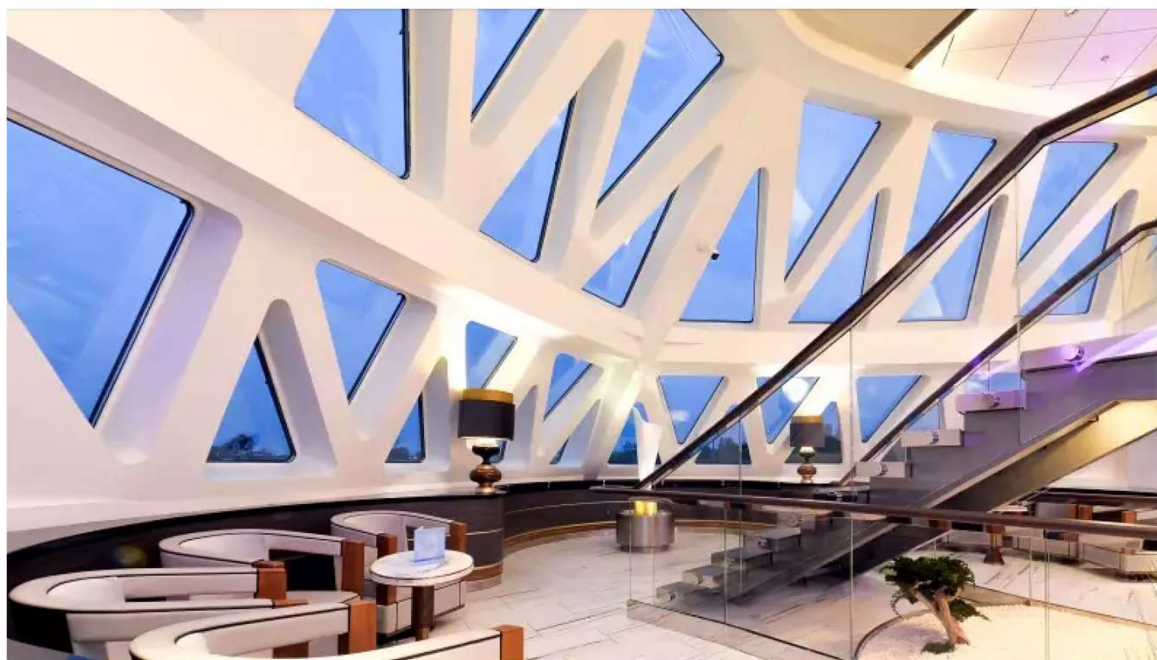


Zonas Comunes

A bordo, todo son facilidades para una experiencia confortable. Tanto para descansar en salones como el Observation Lounge, el Library o el Latitude Bar, como para el bienestar: Fitness Center, sauna o dos jacuzzis exteriores.



Más **zonas comunes**: varias cubiertas con terrazas exteriores y una acogedora biblioteca panorámica interior que permite contemplar, desde dos niveles, los paisajes polares.



Actividades incluidas a bordo

Zodiacs:

Son los caballos de batalla de las expediciones polares. Con ellas accedemos a lugares que los barcos no pueden. Lugares remotos, costas, y la posibilidad de exploración de zonas poco profundas a la búsqueda de vida silvestre única. El personal del barco te ayuda a subir y bajar para que sea un proceso seguro y cómodo.



Caminatas:

Las caminatas en la Antártida son libres y supervisadas por nuestro personal experto, que ha establecido un perímetro de rutas dentro del cual podemos explorar el terreno en libertad. Durante la caminata, el personal estará disponible para cualquier duda y mejorar tu experiencia respondiendo preguntas sobre la vida silvestre, la historia y geografía de la zona.

Actividades incluidas a bordo

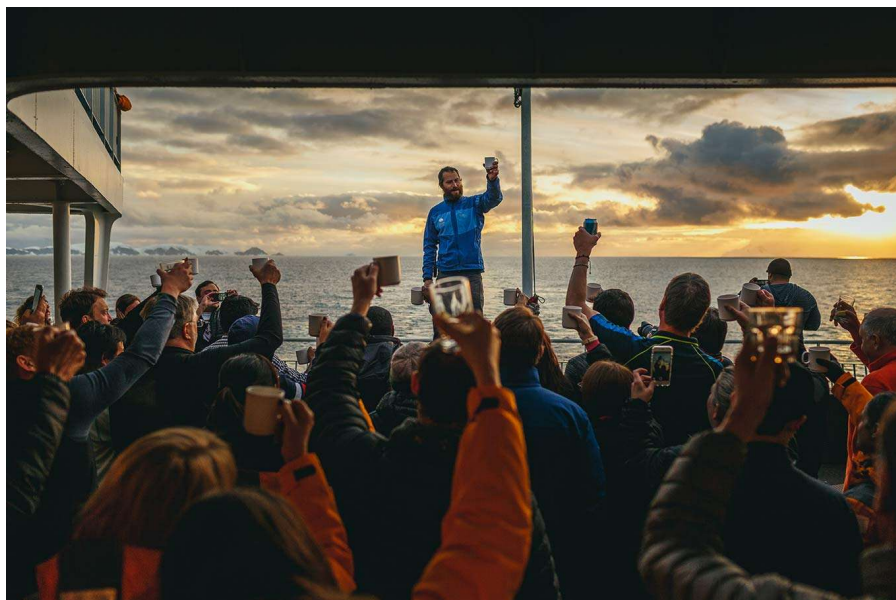
Baño:

Este rito de iniciación, programado sólo una vez por expedición, te da la oportunidad de saltar con seguridad a las gélidas aguas de la Antártida bajo la atenta mirada de la tripulación. ¡Y de las cámaras fotográficas del resto de viajeros!

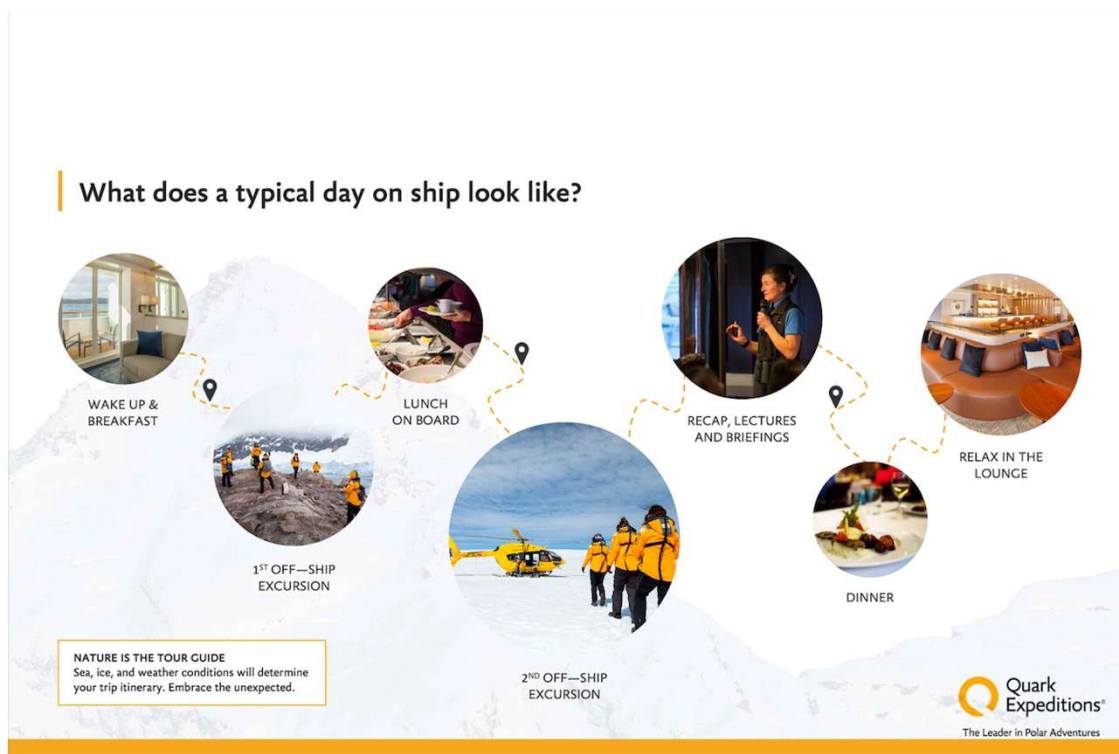


Presentaciones:

Disfruta de charlas y presentaciones diarias a cargo de expertos del mundo polar que viajan con nosotros a bordo: son experimentados guías de expedición, expertos en fotografía y también otros invitados especiales que le presentarán la historia, hablarán de la biología, ornitología, la glaciología y de la fascinante geología de la región polar.



¿CÓMO ES UN DIA NAVEGANDO EN LA ANTÁRTIDA?



Itinerario detallado

Martes 21 de enero. ANTÁRTIDA

Todo incluido

Estamos ante el paisaje más sublime del planeta. La navegación nos conduce por un marco de belleza que no se concibe si no lo ves con tus propios ojos. El capitán y el equipo de la expedición estarán atentos al avistamiento de ballenas y aves marinas, y a todo tipo de fauna que se encuentra allí. Puedes estar relajado en tu cabina o en los salones, pues ante cada avistamiento se realizará un aviso para no perderte absolutamente nada. El equipo de expertos profundizará en tu experiencia con explicaciones de glaciología, historia y vida silvestre de esta región.

Después de desayunar, siempre dependiendo de la meteorología, haremos una primera excursión que podrá ser en zodiac, para acceder a los sitios donde el barco no puede, toda una experiencia en el mar o bien terrestre (descendiendo del barco para caminar), según decidan los expertos a bordo en función del estado del mar en cada momento.

Durante la hora del almuerzo navegaremos hasta nuestro siguiente destino y por la tarde volveremos a tener la oportunidad de descender mediante zodiac o excursión terrestre.

Al final de la tarde tendremos una conferencia con los expertos, donde se repasarán aspectos vistos y vividos durante el día. Tendremos la oportunidad de conversar con ellos y plantearles nuestras preguntas.

Finalmente, el jefe de la expedición nos anunciará cuales van a ser los objetivos del día siguiente. Cena y tiempo libre.



Itinerario detallado

Miércoles 22 de enero. ANTÁRTIDA

Todo incluido

En las expediciones a la Antártida, cada día presenta una aventura diferente e inolvidable.

Las zodiacs bordeando icebergs y los paseos avistando pingüinos nos llenarán de adrenalina..

A la vuelta, tras la comida, puedes decidir entre tomar un cóctel en el bar o una copa -¡con hielo- en la librería.

Estaremos pendientes para la charla del día que puede dar uno de los expertos que viajan con nosotros.

¿Una sauna? ¿Un poco de ejercicio? Elige entre muchas opciones cómo aprovechar tu tiempo.

Y en la cena disfruta de una experiencia gastronómica a la altura.



Itinerario detallado

Jueves 23 de enero. ANTÁRTIDA

Todo incluido

Madrugar será un premio para aprovechar la ubicación mágica y saciar tu ansia de aventura y tu deseo de explorar esta remota región.

La posibilidad de caminar por la costa habitada por miles de pingüinos que parecen posar para ti es algo que vas a querer repetir.

Luego puedes tomar nuevamente la lancha neumática en busca de ballenas e icebergs. U optar por una caminata con raquetas de nieve. No faltan actividades para realizar cada día.

Del sonido retumbante de un glaciar a la emoción de ver en acción a predadores como focas leopardos y orcas.

Tras la comida, te sugerimos que subas a la terraza exterior para seguir en contacto con la naturaleza. Después ya habrá tiempo de relajarse en la cena y en la cabina privada.



Itinerario detallado

Viernes 24 de enero. ANTÁRTIDA

Todo incluido

El primer desembarco y acercamiento a tierra firme en zodiac es algo que nunca se olvida. Pero la buena noticia es que el segundo, el tercero y el cuarto tampoco.

Si las condiciones lo permiten habrá nuevos acercamientos a distintas islas, a distintos glaciares a distintas zonas del mar.

Nuestra tripulación buscará los lugares donde es más factible encontrar una colonia de pingüinos o una familia de focas.

Con lo aprendido en las charlas podemos aprovechar para poner en práctica cómo hacer mejores fotografías en un entorno donde domina el blanco.

La cena será siempre el momento de conversar rememorando las aventuras del día y viendo las fotos de los intrépidos que se han atrevido con la inmersión en aguas heladas.



Itinerario detallado

Sábado 25 de enero. KING GEORGE ISLAND – PUNTA ARENAS

Todo incluido



Después de tu semana de exploración, podrás despedirte de tu equipo de expedición y desembarcar en **King George Island**. El vuelo de dos horas a través del Pasaje de Drake a Punta Arenas, Chile, volverá a permitirnos ver desde el aire el sobrecogedor lugar que has visto desde el mar y desde tierra. Aprovecha cada segundo de esa travesía que tan pocas personas pueden realizar a lo largo de su vida.

Traslado al **Hotel Dreams** de Punta Arenas.

Itinerario detallado

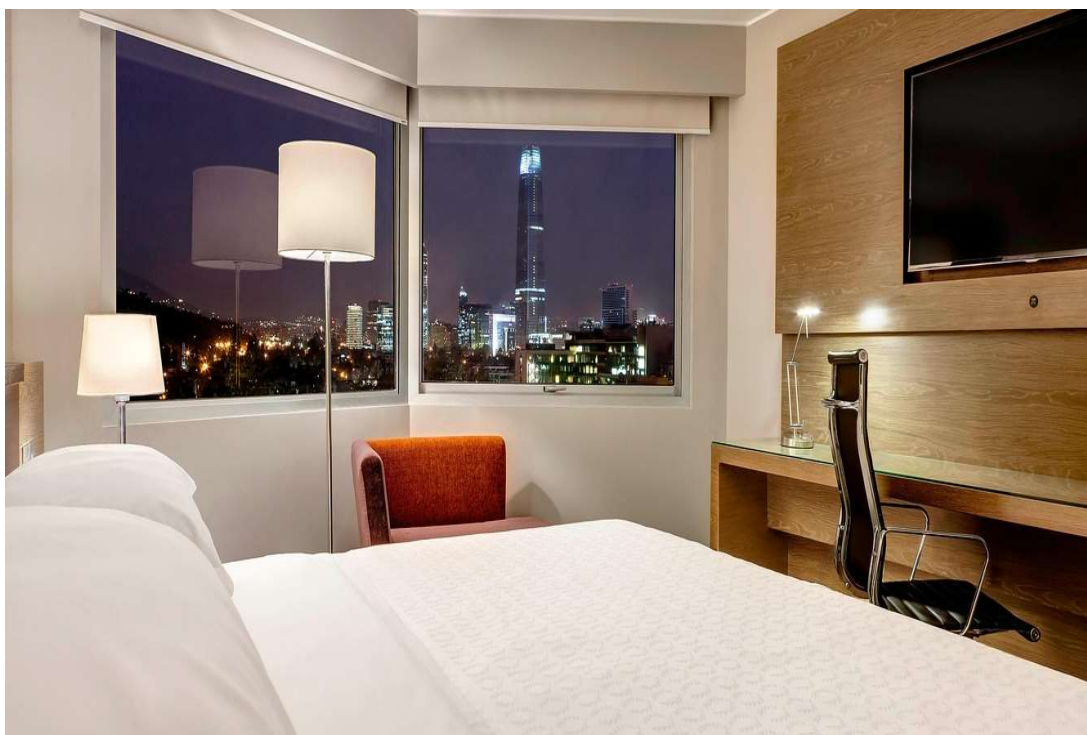
Domingo 26 de enero. PUNTA ARENAS - SANTIAGO DE CHILE - BARCELONA

Desayuno

Traslado al aeropuerto con destino **Santiago de Chile** para tomar el vuelo de regreso a España.

HOTEL SHERATON SANTIAGO DE CHILE 4* (o similar)

www.marriott.com/en-us/hotels/sclsi-sheraton-santiago-hotel-and-convention-center



DREAMS HOTEL PUNTA ARENAS 5* (o similar)

www.punta-arenas.dreams.cl



Precio y condiciones

Precio por persona en cabina doble desde :	19.800 €
Suplemento habitación individual:	a consultar
Suplemento Clase Business:	a consultar

Servicios incluidos

-Vuelos internacionales Barcelona – Santiago de Chile – Punta Arenas – King George Island (Antártida) y King George Island (Antártida) – Punta Arenas – Santiago de Chile – Madrid – Barcelona

-Tasas aéreas y/o de aeropuerto (sujetas a confirmación en el momento de la emisión de billetes)

-Categoría Barco Expedición QUARK Expeditions *OCEAN EXPLORER Delux Veranda Stateroom*

-Alojamiento en los hoteles mencionados en régimen de alojamiento y desayuno

.- Expedición en régimen de Todo incluido, según indica el programa

-Crédito a bordo de 150 USD como agencia miembro de Serandipians

-Todas las actividades, según se detalla en el itinerario (sujetas a las condiciones meteorológicas)

-Cumplimentación de permisos y formularios de entrada y salida en el país de origen y de destino

- Acompañante de FERRER & SARET experto en el destino desde Barcelona. (garantizado con un mínimo de 10 participantes)

-Seguro de asistencia en viaje y gastos de cancelación de la compañía ERGO

-Documentación de viaje.

Servicios no incluidos

-Cualquier gasto personal como llamadas telefónicas, lavandería o planchado de ropa, minibar, bebidas durante las comidas (excepto agua), etc.

-Todo aquello no mencionado en el apartado anterior como incluido.

Inscripciones y reservas

Contacto

Directamente en nuestras oficinas: París 207, 08008 Barcelona

Por vía telefónica: 93 217 83 00

Se puede solicitar información y reservar plaza vía e-mail escribiendo a nuestro departamento de grupos: fsgrupos@ferrerysaret.es

Condiciones de reserva

- En el momento de la inscripción al viaje, se abonará la cantidad de 8.000' -€ por persona en concepto de depósito.
- Deberán de hacernos llegar copia del pasaporte original con vigencia mínima de 6 meses a partir de la fecha de regreso.
- Ninguna inscripción será considerada válida hasta no formalizar estos requisitos.
- El pago final del viaje se realizará 45 días antes de la salida.

** Este viaje tiene su salida desde Barcelona. Para salidas desde otras ciudades rogamos que se pongan en contacto con nuestros asesores.

Pasaporte

Es obligatorio pasaporte con una vigencia mínima de 6 meses para viajar a Antártida.

Precio y condiciones

SEGURO DE VIAJE

FERRER&SARET suscribe para cada viajero una póliza de seguro de ASISTENCIA EN VIAJE que incluye la cobertura de los gastos de cancelación.

VIAJEROS CON MOVILIDAD REDUCIDA

Las personas con movilidad reducida que deseen recibir información precisa sobre la idoneidad del viaje de acuerdo con sus necesidades especiales, a fin de valorar la posibilidad y viabilidad de contratar el viaje de acuerdo con las características del mismo, deberán poner en conocimiento de la agencia organizadora o, en su caso, la agencia minorista, tal situación para que se les pueda facilitar información a tal efecto.

Según lo establecido en el Reglamento CE 1107/2006, se entiende como persona de movilidad reducida, toda persona cuya movilidad para participar en el viaje se halle reducida por motivos de discapacidad física (sensorial o locomotriz, permanente o temporal), discapacidad o deficiencia intelectual, o cualquier otra causa de discapacidad, o por la edad, y cuya situación requiera una atención adecuada y la adaptación a sus necesidades particulares del servicio puesto a disposición de los demás participantes en el viaje

HOTELES Y HABITACIONES

De acuerdo a las normas internacionales de ocupación hotelera y dependiendo del hotel o ciudad, las habitaciones estarán disponibles entre las 12:00h y las 15:00h del día de entrada, y deberán ser desalojadas entre las 10:00h y 12:00h del mediodía del día de salida. Esta normativa puede cambiar en cualquier momento. En determinados viajes dispondremos de las habitaciones a la llegada, o hasta la hora de la salida.

CONDICIONES DE FUERZA MAYOR

Aunque FERRER & SARET se compromete a realizar el viaje tal y como está detallado en el programa, en ocasiones hay condiciones de fuerza mayor que hacen que este pueda sufrir modificaciones.

FERRER & SARET no se hace responsable legal de aquellas condiciones de fuerza mayor ajenas a la organización del viaje que puedan obligar a realizar modificaciones del programa de viaje.

Estas razones y circunstancias de fuerza mayor incluyen posibles situaciones de inseguridad para el viajero, inestabilidad política o violencia, rebeliones o riesgo de rebelión, huelgas, altercados y acciones violentas, decisiones de gobiernos o autoridades locales, problemas técnicos o de mantenimiento relacionados con el transporte, cambios de horarios o rutas de aviación o carreteras, desastres naturales, epidemias, condiciones climatológicas adversas, así como cualquier otra circunstancia que escape al control de FERRER & SARET.

Si debido a circunstancias inusuales de fuerza mayor hubiese que llevar a cabo una cancelación del viaje no existe obligación de indemnización.

El guía/acompañante del FERRER & SARET y/o los guías locales adaptarán el programa en caso de que fuera necesario bajo supervisión de la dirección de FERRER & SARET.

FERRER & SARET se reserva por tanto el derecho de realizar cambios en el programa de viaje, tales como su fecha, itinerario de vuelo, compañía aérea, itinerario de viaje en destino, alojamientos, visitas y actividades.

La inscripción en este viaje implica la aceptación del cliente de las condiciones de contratación anteriormente expuestas.

ferrer & saret
Signature